

# Residenz München

## Residenzmuseum/Schatzkammer/Cuvilliés-Theater

Über Jahrhunderte hinweg war die Residenz München politischer und kultureller Mittelpunkt zuerst des Herzogtums, später des Kurfürstentums (ab 1623) und schließlich des Königreichs Bayern (1806–1918). Als Wohn- und Regierungssitz ist die Geschichte der Residenz untrennbar mit dem Haus Wittelsbach verknüpft. Die jeweiligen Herrscher ließen die Räume nach ihren Vorstellungen einrichten und erweitern. Mit der Ausführung wurden bedeutende Künstler betraut. Außerdem war die Residenz der Ort, an dem die Herrscher ihre Kunstsammlungen und den Hausschatz aufbewahrten.

### Öffnungszeiten Residenzmuseum und Schatzkammer

1. April – 15. Oktober: 9.00 – 18.00 Uhr  
 16. Oktober – 31. März: 10.00 – 17.00 Uhr  
 Letzter Einlass: 17.00 bzw. 16.00 Uhr

♿ Museumsräume nur über mehrere Stufen bzw. Treppen erreichbar

Für das Residenzmuseum und die Schatzkammer erhalten Sie am Eingang einen kostenlosen Audioguide in fünf Sprachen (deutsch, englisch, französisch, italienisch, spanisch).

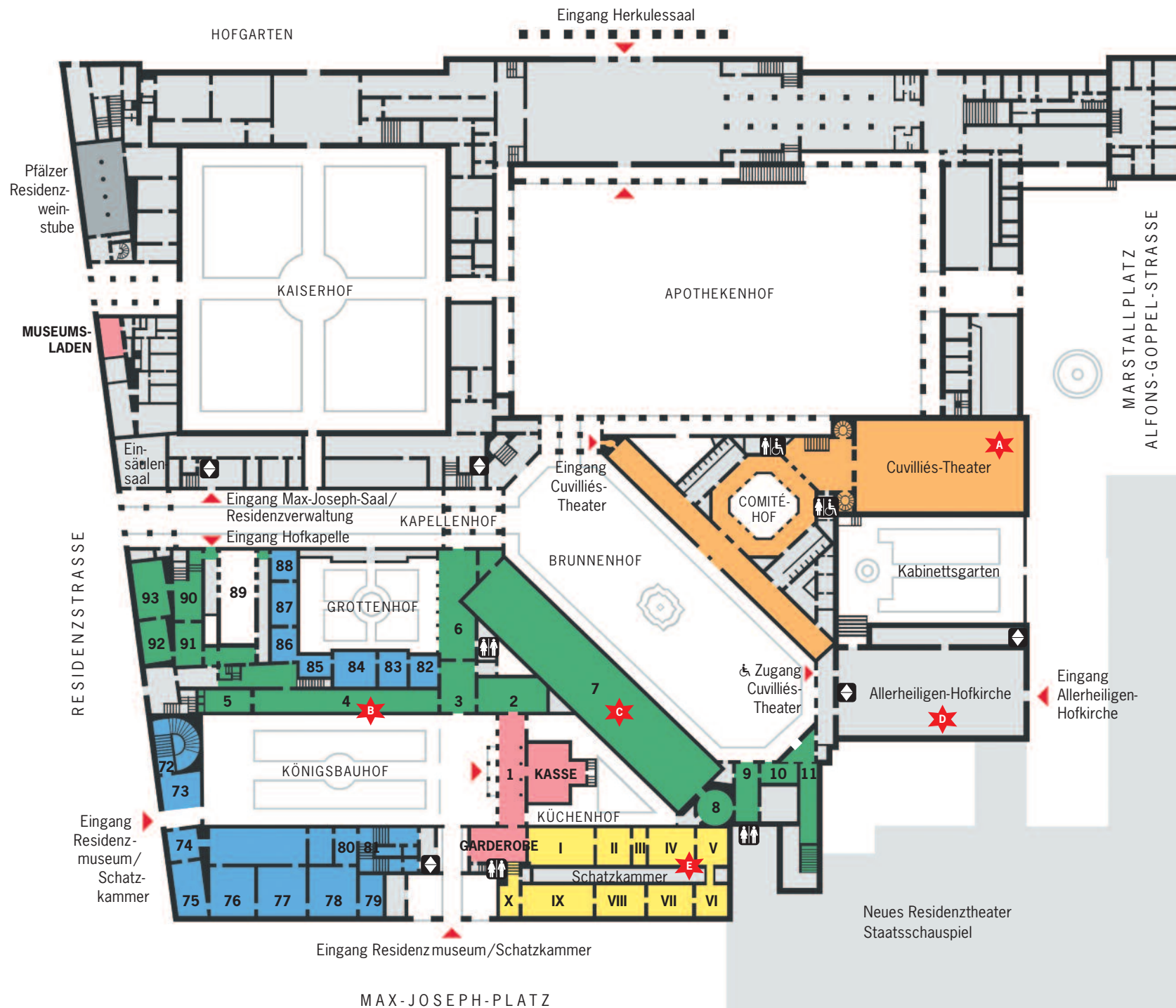
Der Königsbau ist wegen der Generalsanierung für die kommenden Jahre geschlossen. Betroffen sind die Porzellansammlung des 19. Jh., die Appartements von Königin Therese und König Ludwig I. sowie die Nibelungensäle.

**Wegen Veranstaltungen kann es kurzfristig zu Änderungen des Rundgangs und zur Schließung einzelner Räume kommen.**

### Öffnungszeiten Cuvilliés-Theater

1. April – 15. Oktober:  
 Montag – Samstag: 14.00 – 18.00 Uhr  
 Sonn-/Feiertage: 9.00 – 18.00 Uhr  
 16. Oktober – 31. März:  
 Montag – Samstag: 14.00 – 17.00 Uhr  
 Sonn-/Feiertage: 10.00 – 17.00 Uhr  
 Letzter Einlass: 17.00 bzw. 16.00 Uhr

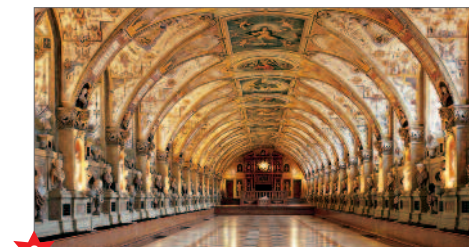
♿ Das Cuvilliés-Theater ist barrierefrei erreichbar.



A Cuvilliés-Theater



B Ahnengalerie



C Antiquarium



D Allerheiligen-Hofkirche



E Schatzkammer

## Residenzmuseum/Erdgeschoss

- 1 Vestibül – Eingangsbereich ■
- 2–3 Gartensäle ■
- 4–5 Ahnengalerie und Porzellankabinett ■
- 6 Grottenhof ■
- 7 Antiquarium ■
- 8–11 Oktogon und Treppe zum »Schwarzen Saal« ■
- 72–81 Königsbau (Nibelungensäle) wegen Sanierung geschlossen ■
- 82–88 Europäisches Porzellan des 18. Jh. wegen Sanierung geschlossen; eine Auswahl wird im 1.OG in den Räumen 64–66 präsentiert ■
- 89 Hofkapelle über Empore zugänglich ■
- 90 Kapellentreppe ■
- 91–93 Paramentenkammern/Bronzen ■

## Schatzkammer

I–X Goldschmiedekunst vom Mittelalter bis zum Klassizismus sowie Orden und Insignien, Schmuck, Tafelgerät, kirchliche Kunst, Meisterwerke des Kunsthandwerks aus Elfenbein, Bergkristall und edlen Steinen ■

## Cuvilliés-Theater

1751–55 nach einem Entwurf des Architekten François Cuvilliés d.Ä. in Zusammenarbeit mit Münchner Hofkünstlern errichtet, ein Meisterwerk höfischer Theaterbaukunst des Rokoko ■

- Eingang, Kasse, Museums-laden, Garderobe
- Rundgang
- Schatzkammer
- Cuvilliés-Theater
- wegen Sanierung geschlossen
- nicht-museale Räume
- ▶ Zugänge
- ♿ WC / ♿ Aufzug

Informationen: Verwaltung der Residenz München  
 Residenzstraße 1 · 80333 München  
 Tel. (0 89) 2 90 67-1 · Fax (0 89) 2 90 67-225  
 ResidenzMuenchen@bsv.bayern.de  
 www.residenz-muenchen.de

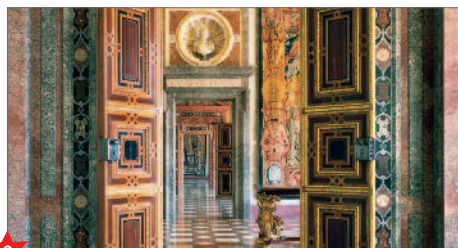
Informationen zu allen Sehenswürdigkeiten:  
 Bayerische Verwaltung der staatlichen Schlösser, Gärten und Seen  
 Postfach 20 20 63 · 80020 München  
 Tel. (0 89) 17 90 80 · Fax (0 89) 17 90 81 90  
 info@bsv.bayern.de · www.schloesser.bayern.de

## Residenzmuseum/Obergeschoss

- 12/13 Treppe zum Schwarzen Saal/  
Schwarzer Saal ■
- 14 Gelbe Treppe ■
- 14a-14g Schlachtensäle und Porzellansammlung 19. Jh.  
wegen Sanierung geschlossen ■
- 15-20 Ostasiatisches Porzellan ■
- 21 Miniaturen-Sammlung Nottbohm ■
- 22-31 Kurfürstenzimmer ■
- 32 Allerheiligengang ■
- 33-41 Hofgarten- und Charlottenzimmer ■
- 42-45 Charlottengang und Breite Treppe ■
- 46-53 Trierzimmer ■
- 54 St. Georgs-Rittersaal/Wintergartenausstellung ■
- 55-62 Reiche Zimmer mit Grüner Galerie  
und Miniaturenkabinett ■
- 63-64 Chinesisches Kabinett und Garderobe ■
- 64-66 Ausstellung »Meißen – Frankenthal – Sèvres.  
Porzellanschätze des 18. Jh.« / Sommerzimmer ■
- 67-69 Päpstliche Zimmer ■
- 70-71 Goldener Saal ■
- 72 Königin-Mutter-Treppe wegen Sanierung  
geschlossen ■
- 94 Kapellentreppe ■
- 95 Reliquienkammer ■
- 96/89 Empore der Hofkapelle ■
- 97-98 Vorraum und Reiche Kapelle ■
- 99 Geweihgang ■
- 100-103 Silberkammern und Hartschiersaal ■
- 104-109 Steinzimmer ■
- 110-112 Vierschimmelsaal/Kaisersaal/  
Kaisertreppe ■
- 113-114 Theatinerang ■
- 115-127 Königsbauappartements wegen Sanierung  
geschlossen ■



★ Kaisersaal



★ Steinzimmer



★ Reiche Zimmer

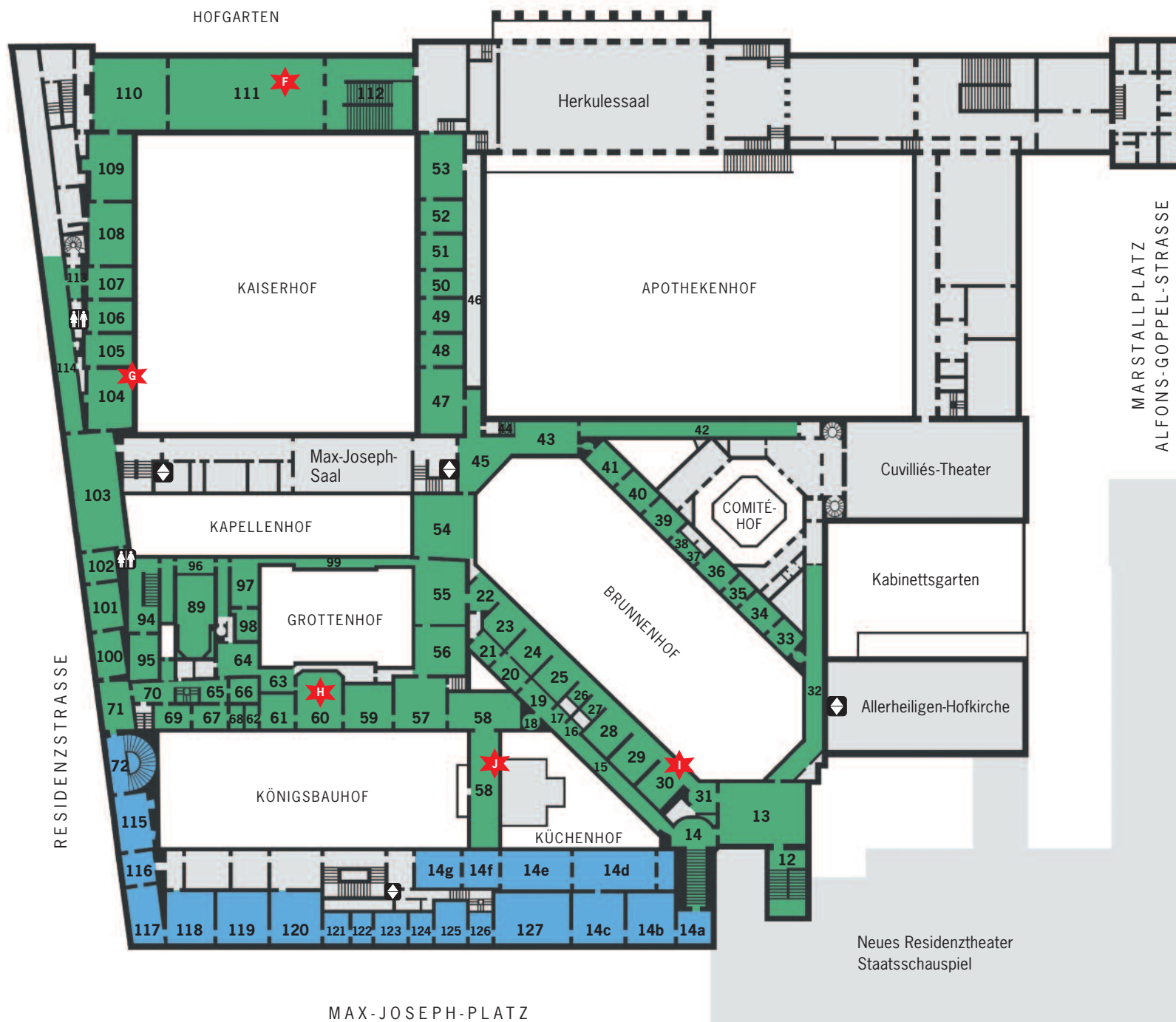


★ Kurfürstenzimmer



★ Grüne Galerie

- Rundgang
- wegen Sanierung geschlossen
- nicht-museale Räume
- WC / Aufzug



# Residenz München

RESIDENZMUSEUM  
SCHATZKAMMER  
CUVILLIÉS-THEATER



Bayerische  
Schlösserverwaltung