



Тронный зал во дворце Нойшваштайн



Дворец Линдерхоф

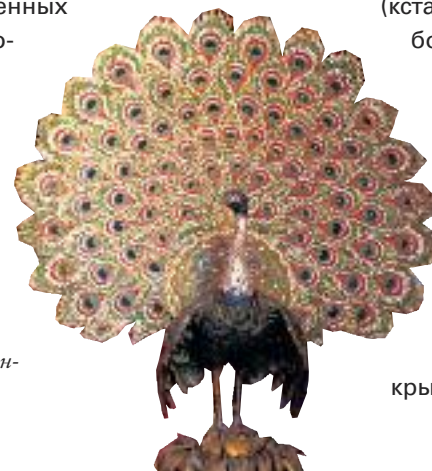


Парадная спальня во дворце Херренхимзее

Наверное самой известной в мире королевской постройкой является созданный баварским королем Людвигом II-м **дворец Нойшваштайн**, ежегодно притягивающий внимание около 1,3 миллионов посетителей. Для строительства этого архитектурного чуда Людвигом II-м были выбраны кулисы просто сказочной красоты – расщепленные трещинами скалистые вершины, бурлящие переливы горной реки и зеркальная гладь озер. Нойшваштайн, как больше никакое другое архитектурное творение, наглядно демонстрирует мечты и стремления этого сказочного баварского короля. Ведь задуман он был не как арена демонстрации королевской власти, а как место уединения, своеобразный приют отшельника. Именно здесь Людвиг II-й погружался в мир своих фантазий и грез – поэтический мир Средневековья. Возведенный и оформленный в стиле средневековых форм, но оснащенный по самому последнему слову техники XIX века, Нойшваштайн представляет собой один из самых впечатляющих архитектурных образцов историзма.

Единственным полностью законченным при жизни Людвига II-го дворцом и одновременно местом его многолетнего проживания является **дворец Линдерхоф**. За выполненным в стиле барокко фасадом относительно небольшой постройки скрываются не носившие абсолютно никакой репрезентативной функции помещения, хотя их внутреннее убранство – богатая позолота вырезанных из дерева предметов интерьера, роскошные ткани занавесей и мебели обивки, а также изобилие художественных уникалов – вполне могло бы позволить это предположение. Дворец расположен посреди огромного парка, на территории которого разместились еще и несколько летних павильонов – Марокканский дом, грот Венеры и Мавританский киоск.

Фрагмент павлиньего трона в Мавританском киоске парка Линдерхоф



Самым большим из королевских замков является **дворец Херренхимзее**, расположенный на острове Херренинзель озера Кимзее. Хотя прообразом этого архитектурного творения Людовику II-му служил Версаль, по своей пышности внутреннее убранство баварского замка намного превосходит свой французский образец: парадная спальня является самым дорогим помещением 19 века, фарфоровые предметы интерьера – творение Майсенской фарфоровой мануфактуры (кстати, этот заказ до сих пор является самым большим единичным заказом, когда-либо полученной этой мастерской), а декоративная вышивка по своему объему и качеству не имеет себе равных. В полном соответствии с версальским образцом был создан и парк, особенной гордостью которого являются грандиозные фонтаны. Познакомиться с жизнью и деятельностью загадочного баварского короля можно в находящемся в южном крыле дворца музее Людвига II-го.



Дворец Нойшваншайн

Дворец Нойшваншайн:

Время работы: апрель–сентябрь: с 9 до 18 часов

Октябрь–март: с 10 до 16 часов

Стоимость входного билета: 9 евро (взрослый)/
8 евро (льготный)

www.neuschwanstein.de

Управление дворца Нойшванштайн
Schlossverwaltung Neuschwanstein
Neuschwansteinstrasse 20
87645 Schwangau
Тел. 0049 8362 939880
Факс 0049 8362 9398819

Дворец Линдерхоф:

Время работы: апрель–15 октября: с 9 до 18 часов

16 октября–март: с 10 до 16 часов

Стоимость входного билета: 8 евро (взрослый)/
7 евро (льготный)

www.linderhof.de

Управление дворца и парка Линдерхоф
Schloss- und Gartenverwaltung Linderhof
Linderhof 12
82488 Ettal
Тел. 0049 8822 92030
Факс 0049 8822 920311



Дворец Херренхимзее

Дворец Херренхимзее

Время работы: апрель–середина октября: с 9 до 18 часов

середина октября–март: с 9.40 до 16.15 часов

Стоимость входного билета: 7 евро (взрослый)/
6 евро (льготный)

www.herrenchiemsee.de

Управление дворца и парка Херренхимзее
Schloss- und Gartenverwaltung Herrenchiemsee
83209 Herrenchiemsee
Тел. 0049 8051 68870
Факс 0049 8051 688799

Все королевские дворцы располагаются в непосредственной близости к Мюнхену и предлагают экскурсии на русском языке. Комбинированный билет на посещение всех трех дворцов стоит 18 евро и действителен в течение 6 месяцев. При групповом посещении рекомендуется заранее послать заявку в соответствующее управление.

Информация:

Баварское управление дворцов
Bayerische Schlösserverwaltung
Postfach 202063 · 80020 München
тел. 0049 89 179080 · факс 0049 89 17908190
www.schloesser.bayern.de

Сказочное наследие баварского
короля Людвига II-го

**Дворцы Нойшванштайн,
Линдерхоф
и Херренхимзее**



Bayerische
Schlösserverwaltung